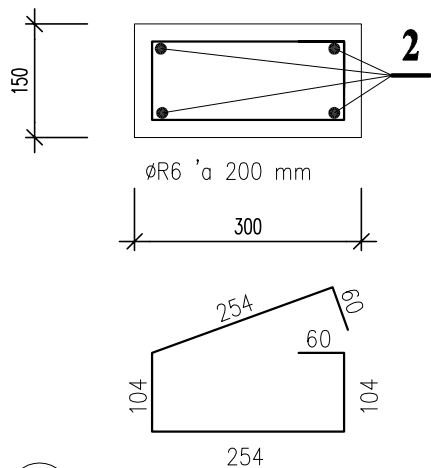
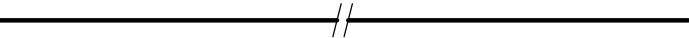


VĚNEC V1 - bm 22,50 - ks = 1

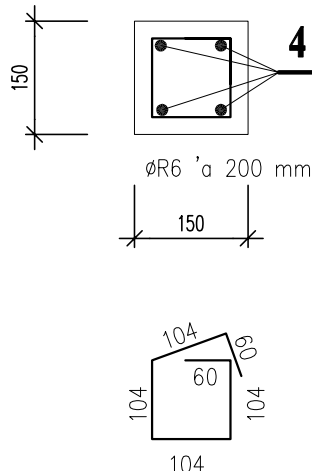


1 TRMINEK ØR6 'a 200 mm /836 mm, ks 114x1=114

2 PODÉLNÁ VÝZTUŽ ØR10 bm 94.5, ks = 1

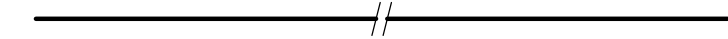


VĚNEC V2 - bm 13,80 - ks = 1



3 TRMINEK ØR6 'a 200 mm /536 mm, ks 72x1=72

4 PODÉLNÁ VÝZTUŽ ØR10 bm 58.0, ks = 1





VÝPIS BETONÁŘSKÉ OCELI

POL. ČÍS.	PROFIL	DÉLKA	KUSY	DÉL.DLE ø V bm	
				ØR6	ØR10
1	ØR6	0.84	114.0	95.30	
2	ØR10	94.50	1.0		94.50
3	ØR6	0.54	72.0	38.59	
4	ØR10	57.96	1.0		57.96
CEL. DÉLKA DLE ø V bm				133.90	152.46
VÁHA 1 bm DLE ø V kg/m'				0.222	0.617
CELK. VÁHA DLE ø V kg/m'				29.72	94.07
CEL. VÁHA OCELI 10505 (R)				123.79	kg

BETON ČSN EN 206-1
C25/30 - XC1(CZ) - Dmax16
OCEL 10 505 (R)

REV 00

00	JEDNOSTUPŇOVÁ DOKUMENTACE	03. 2017	
REVIZE	POPIS REVIZE	DATUM	POZNÁMKA

ARCHITEKTONICKÝ NÁVRH	BFB studio s.r.o.; Ing. arch. M. Mlejnek, Ing. arch. A. Buchta	Komunardů 3, Praha 7, tel. 604 179 973	
Zpracovatel části		Generální projektant	
 CODE, s.r.o. Computer Design IČO 492 86 960		 CODE, s.r.o. Pardubice, Na Vrtálně 84 tel. 466 053 111, fax 466 053 125	
PROJEKTANT	VYPRACOVAL	VYPRACOVAL	KONTROLOVAL
Ing. P. Šebková	Ing. P. Jícha		Ing. V. Meduna
OBJEDNATEL		Městská sportovní Turnov s.r.o., J. Palacha 804, Turnov	
SPORTOVNÍ A REKREAČNÍ AREÁL Maškova zahrada Turnov ROZŠÍŘENÍ OBJEKTU SO 02 (ROZŠÍŘENÍ VSTUPNÍHO OBJEKTU KOUPALIŠTĚ) 1.000 - ARCHITEKTONICKÉ A STAVEBNÉ TECHNICKÉ ŘEŠENÍ		JMÉNO SOUBORU TUM10_02-10-(vence-01).dwg	
		STUPEŇ PROJ.	JP
		ČÍS.KOPIE	ČÁST
ZTUŽUJÍCÍ POZEDNÍ VĚNCE			D1.02 1.010